

FICHES

— PRODUITS —

LA GAMME BLANCHE

Cosmetique Coiffure

Produits- Utilisations- Caractéristiques - Formats- Ingrédients



INFORMATIONS:

L'ensemble de nos produits sur ces fiches est présenté en flaconnage transparent.
Il vous est possible de choisir vos flacons ainsi que vos bouchons parmi la sélection présente sur notre site web dans la catégorie " nos contenants".

NB: Tous nos flacons et bouchons ne sont pas représentés sur cette photo.

Fragrances: Félix: Orchidée blanche - Marcel: Vieux cuir - Achille: Rhum bourbon -Alphonse: Musc Ambré

SOMMAIRE

LA GAMME FRÉQUENCE.....	05-06
LA GAMME VOLUMISANTE.....	08-09
LA GAMME COULEUR.....	11-13
LA GAMME NUTRITIVE.....	15-17
LA GAMME KÉRATINE.....	19-21
LA GAMME DÉJAUNISSANTE.....	23-24
LA GAMME LISSANTE.....	26-27
LA GAMME BOUCLANTE.....	29-31
LA GAMME SOLAIRE.....	33-34
LES SHAMPOOINGS.....	36-39
LA GAMME CHEVEUX ET CORPS ET L'UNIVERS DE LA BARBE.....	41-48
LES COIFFANTS.....	50-60
LES PRODUITS TECHNIQUES.....	62-63





LA GAMME
FRÉQUENCE

Fragrance Boisée

SHAMPOOING FRÉQUENCE

Ce shampooing fréquence est enrichi en extrait de myrtillier. Il apporte une douceur à votre cuir chevelu et renforce les défenses naturelles.



DISPONIBLE AU FORMAT 100 ML- 250ML - 500ML*- 1L - 3L

Utilisation : Appliquer une petite quantité de shampooing sur cheveux mouillés, émulsionner et rincer. Renouveler si nécessaire.

INGREDIENTS: Aqua (Water), Sodium Coceth Sulfate, Cocamidopropyl Betaine, Glycerin, Cocamide Dea, Sodium Chloride, Polyquaternium-7, Parfum (Fragrance), Disodium Edta, Vaccinium Myrtillus (Bilberry) Extract, Propylene Glycol, Styrene/Acrylates Copolymer, Benzyl Alcohol, Benzoic Acid, Dehydroacetic Acid, Tocopherol, Coumarin, Linalool, Geraniol, Limonene.

*flacon ambré

Fragrance Boisée

CONDITIONNEUR FRÉQUENCE

Ce conditionneur fréquence est enrichi en extrait de myrtillier ce qui apporte une action apaisante à votre peau et à votre cuir chevelu, il renforce également les défenses naturelles.



DISPONIBLE AU FORMAT 100 ML- 200ML - 500ML*- 1L - 3L

Utilisation : Appliquer généreusement des racines aux pointes à l'aide d'un peigne ce baume sur cheveux lavés et essorés. Laisser poser quelques minutes, puis rincer abondamment. Vos cheveux restent doux et brillants. Il est conseillé de l'utiliser après le shampooing fréquence.

INGRÉDIENTS: Aqua (water), Cetyl Alcohol, Myristyl Alcohol, Cetrimonium Chloride, Benzyl Alcohol, Behentrimonium Chloride, Parfum (Fragrance), Hydrolyzed Keratin, Isopropyl Alcohol, Steardimonium Hydroxypropyl Panthenyl PEG-7 Dimethicone Phosphate Chloride, Disodium EDTA, Benzoic Acid, Dehydroacetic Acid, Tocopherol, Citric Acid, D-limonene, Coumarin.

*flacon ambré



LA GAMME
VOLUMISANTE

Fragrance Fleurs du Sud

SHAMPOOING VOLUME

Ce shampoing volume apporte soutien et galbe aux cheveux. Stimulant, dynamisant et énergisant, il redonne de la matière et gaine les cheveux fins, plats, en manque de volume.



DISPONIBLE AU FORMAT 100 ML- 250ML - 500ML* - 1L - 3L

Utilisation : Appliquer une petite quantité de shampoing sur cheveux mouillés, émulsionner et rincer. Renouveler si nécessaire.

INGRÉDIENTS: Aqua (Water), Sodium C14-16 Olefin Sulfonate, Cocamidopropyl Betaine, Sodium Cocoamphoacetate, Coco-Glucoside, Cocamide Mea, Parfum (Fragrance), Aloe Barbadensis Leaf Juice (Aloe Barbadensis Gel), Glycerin, Caprylic/Capric Triglyceride, Hydrolyzed Rice Protein, Linum Usitatissimum Seed Extract (Linum Usitatissimum (Linseed) Seed Extract), Malva Sylvestris Flower/Leaf Extract (Malva Sylvestris (Mallow) Flower/Leaf Extract), Aloe Barbadensis Leaf Extract, Tussilago Farfara Leaf Extract (Coltsfoot (Tussilago Farfara) Extract / Coltsfoot (Tussilago Farfara) Leaf Extract), Tilia Cordata Flower Extract, Olea Europaea Leaf Extract (Olea Europaea (Olive) Leaf Extract), Phyllanthus Emblica Fruit Extract, Polyquaternium-10, Disodium Edta, Polyquaternium-7, Benzyl Alcohol, Benzoic Acid, Dehydroacetic Acid, Tocopherol, Citric Acid, Hexyl Cinnamal, Benzyl Salicylate, Amyl Cinnamal, Linalool.

*flacon ambré

Fragrance Fleurs du Sud

SPRAY VOLUME

Ce spray est enrichi en extrait d'Aloe barbadensis, graine de lin, tilleul et protéines de blé qui apporte volume et brillance aux cheveux.



DISPONIBLE AU FORMAT 150 ML - 1L

Utilisation : Vaporiser sur cheveux essorés, peigner les cheveux et les sécher.

INGRÉDIENTS: Aqua (water), Alcohol Denat, Glycerin, Betaine, PEG-40 Hydrogenated Castor Oil, Panthenol, Ethyltrimonium Chloride Methacrylate/hydrolyzed Wheat Protein Copolymer, Linum Usitatissimum Seed Extract (Linum Usitatissimum (Linseed) Seed Extract), Olea Europaea Leaf Extract (Olea Europaea (Olive) Leaf Extract), Tussilago Farfara Leaf Extract (Coltsfoot (Tussilago Farfara) Extract/Coltsfoot (Tussilago Farfara) Leaf Extract), Aloe Barbadensis Leaf Extract, Malva Sylvestris Flower/Leaf Extract (Malva Sylvestris (Mallow) Flower/Leaf Extract), Tilia COrdata Flower Extract, Parfum (Fragrance), Polyquaternium-10, Dipropylene Glycol, Benzyl Alcohol, Benzoic Acid, Dehydroacetic Acid, Tocopherol, Lactic Acid, Amyl Cinnamal, Benzyl Salicylate, Hexyl Cinnamal, Hydroxycitronellal, Isoeugenol, Linalool.



LA GAMME

COULEUR

Fragrance florale

SHAMPOOING COULEUR

Ce shampooing couleur est enrichi en vitamine A, en beurre de murumuru et en huile de datte. Il apporte une brillance à vos cheveux colorés et méchés, et les protège contre les rayons UV, tout en conservant votre couleur plus longtemps.



DISPONIBLE AU FORMAT 100 ML- 250ML - 500ML* - 1L - 3L

Utilisation : Appliquer une petite quantité de shampooing sur cheveux mouillés, émulsionner et rincer. Renouveler si nécessaire.

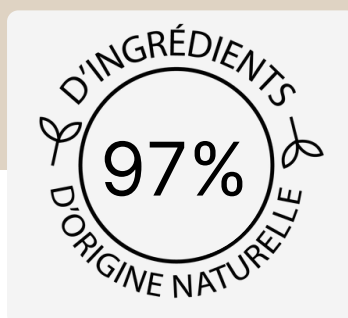
INGRÉDIENTS : Aqua (Water), Sodium C14-16 Olefin Sulfonate, Cocamidopropyl Betaine, Glycerin, Sodium Cocoamphoacetate, Coco-Glucoside, Astrocaryum Murumuru Seed Butter, Balanites Roxburghii Seed Oil, Helianthus Annuus (Sunflower) Seed Oil, Parfum (Fragrance), Polyquaternium-10, Benzyl Alcohol, Benzoic Acid, Dehydroacetic Acid, Tocopherol, Cocamide Mea, Disodium Edta, Benzyl Salicylate.

*flacon ambré

Fragrance florale

CONDITIONNEUR COULEUR

Ce conditionneur protecteur de couleur enrichi en vitamine A, en beurre de murumuru et en huile de datte apporte une brillance à vos cheveux colorés et méchés, et les protège contre les rayons uv, tout en conservant votre couleur plus longtemps.



DISPONIBLE AU FORMAT 100 ML- 200ML - 500ML* - 1L - 3L

Utilisation : Appliquer généreusement des racines aux pointes ce baume sur cheveux lavés et essorés . Laisser poser quelques minutes. Démêler puis rincer. Il est conseillé de l'utiliser après le shampooing couleur.

INGRÉDIENTS: Aqua (water), Cetearyl Alcohol, Stearalkonium Chloride, Behentrimonium Chloride, Astrocaryum Murumuru Seed Butter, Helianthus Annuus Seed Oil, Sunflower Helianthus Annuus Seed Oil, Balanites Roxburghii Seed Oil, Parfum (fragrance), PEG-40 Hydrogenated Castor Oil, Disodium EDTA, Polyquaternium-10, Benzoic Acid, Dehydroacetic Acid, Benzyl Alcohol, Citric Acid, Tocopherol.

*flacon ambré

Fragrance florale

MASQUE COULEUR

Ce masque couleur est enrichi en beurre de murumuru, d'huile de datte et de vitamine A. Il apporte brillance et protection contre les rayons UV, tout en conservant la couleur des cheveux colorés et méchés plus longtemps.



DISPONIBLE AU FORMAT 200 ML- 250ML*- 500ML- 1L - 3L

Utilisation: Appliquer une petite quantité en la répartissant des racines aux extrémités à l'aide d'un peigne, et la laisser agir pendant 3 minutes avant de rincer.

INGRÉDIENTS: Aqua (Water), Cetearyl Alcohol, Stearalkonium Chloride, Behentrimonium Chloride, PEG-40 Hydrogenated Castor Oil, Parfum (Fragrance), Astrocaryum Murumuru Seed Butter, Helianthus Annuus Seed Oil (Sunflower (Helianthus Annuus) Seed Oil), Balanites Roxburghii Seed Oil, Quaternium-80, Propylene Glycol, Benzyl Alcohol, benzoic Acid, Dehydroacetic Acid, Disodium EDTA, Citric Acid, Tocopherol.

*flacon ambré, blanc ou noir



LA GAMME
NUTRITIVE

Fragrance coton monoï

SHAMPOOING NUTRI

Ce shampooing nutritif contient des extraits d'huiles végétales : graines de lin, de macadamia et d'arnica. Il apporte une hydratation aux cheveux et élimine les frisottis ainsi que la sécheresse des pointes.



DISPONIBLE AU FORMAT 100 ML- 250ML- 500ML*- 1L - 3L

Utilisation : Appliquer une petite quantité de shampooing sur cheveux mouillés, émulsionner et rincer. Renouveler si nécessaire.

INGREDIENTS :Aqua (Water), Sodium C14-16 Olefin Sulfonate, Cocamidopropyl Betaine, Sodium Cocoamphoacetate, Coco-Glucoside, Cocamide Mea, Hydrolyzed Rice Protein, Lecithin, Prunus Amygdalus Dulcis (Sweet Almond) Seed Extract, Panicum Miliaceum (Millet) Seed Extract, Linum Usitatissimum (Linseed) Seed Extract,Olea Europaea (Olive) Leaf Extract, Rosmarinus Officinalis (Rosemary) Leaf Extract, Arnica Montana Flower Extract, Parfum (Fragrance), Polyquaternium-10, Disodium Edta, Benzyl Alcohol, Benzoic Acid, Dehydroacetic Acid, Tocopherol, Amyl Cinnamal, Benzyl Benzoate, Coumarin.

*flacon ambré

Fragrance coton monoï

CONDITIONNEUR NUTRI

Ce conditionneur nutritif contient des extraits d'huiles végétales : graines de lin, de macadamia et d'arnica. Il apporte une hydratation aux cheveux et élimine les frisottis ainsi que la sécheresse des pointes.



DISPONIBLE AU FORMAT 100 ML- 200ML - 500ML*- 1L - 3L

Utilisation : Appliquer généreusement ce baume des racines aux pointes à l'aide d'un peigne sur cheveux lavés et essorés. Laisser poser quelques minutes, puis rincer abondamment. Vos cheveux restent doux et brillants. Il est conseillé de l'utiliser après le shampooing nutri.

INGRÉDIENTS: Aqua (water), Myristyl Alcohol, Glycerin, Cetrimonium Chloride, Dimethiconol, Lecithin, Parfum (fragrance), Tocopheryl Acetate, Macadamia Ternifolia Seed Oil, Aloe Barbadensis Leaf Juice (Aloe Barbadensis Gel), Phyllanthus Emblica Seed Oil, Prunus Amygdalus Dulcis Seed Extract (Sweet Almond (Prunus Amygdalus Dulcis) Extract/ Sweet Almond (Prunus Amygdalus Dulcis) Seed Extract), Panicum Miliaceum Seed Extract (Panicum Miliaceum (Millet) Seed Extract), Linum Usitatissimum Seed Extract (Linum Usitatissimum (Linseed) Seed Extract), Olea Europaea Leaf Extract (Olea Europaea (Olive) Leaf Extract), Rosmarinus Officinalis Leaf Extract, Camellia Japonica Seed Oil, Polyquaternium-10, Benzyl Alcohol, Benzoic Acid, Benzyl Benzoate, Dehydroacetic Acid, Trideceth-10, Sodium Dodecylbenzenesulfonate, Tocopherol, Citric Acid, Amyl Cinnamal.

*flacon ambré

Fragrance coton monoï

MASQUE NUTRI

Ce masque nutritif contient des extraits d'huiles végétales : graines de lin, de macadamia et d'arnica. Il apporte une hydratation aux cheveux et élimine les frisottis ainsi que la sécheresse des pointes.



DISPONIBLE AU FORMAT 200ML-250ML*- 500ML- 1L - 3L

Utilisation: Appliquer une petite quantité en la répartissant des racines aux extrémités à l'aide d'un peigne, et la laisser agir pendant 3 minutes avant de rincer.

INGRÉDIENTS: Aqua (water), Myristyl Alcohol, Glycerin, Cetrimonium Chloride, Dimethiconol, Benzyl alcohol, Lecithin, Parfum (Fragrance), Polyquaternium-10, Macadamia Ternifolia Seed Oil, Tocopheryl Acetate, Aloe Barbadensis Leaf Juice (Aloe Barbadensis Gel), Camellia Japonica Seed Oil, Prunus Amygdalus Dulcis Seed Extract (Sweet Almond (Prunus Amygdalus Dulcis) Extract/Sweet Almond (Prunus Amygdalus Dulcis) Seed Extract), Phyllanthus emblica Seed Oil, Panicum Miliaceum Seed Extract (Panicum Miliaceum Seed Extract (Panicum Miliaceum (Millet) Seed Extract), Linum Usitatissimum Seed Extract (Linum usitatissimum (Linseed) Seed Extract), Olea Europaea Leaf Extract (Olea Europaea (Olive) Leaf Extract), Rosmarinus Officinalis Leaf Extract (Rosmarinus Officinalis (Rosemary) Leaf Extract), Arnica Montana Flower Extract, Trideceth-10, Sodium Dodecylbenzenesulfonate, Benzoic Acid, Benzyl Benzoate, Dehydroacetic Acid, Tocopherol, Citric Acid, Amyl cinnamal.

*flacon ambré, blanc ou noir



LA GAMME

KÉRATINE

Fragrance Caramel

SHAMPOOING KÉRATINE

Ce shampooing à la kératine, renforce et protège la fibre capillaire. Il redonne force et vitalité aux cheveux abîmés.



DISPONIBLE AU FORMAT 100 ML- 250ML - 500ML* - 1L - 3L

Utilisation : Appliquer une petite quantité de shampooing sur cheveux mouillés, émulsionner et rincer. Renouveler si nécessaire.

INGRÉDIENTS: Aqua, Sodium Laureth Sulfate, Glycerin, Cocamidopropyl Betaine, Glycol Distearate, Hydrolyzed Keratin, Amodimethicone, C11-15 Pareth-7, Laureth-9, Trideceth-12, Cocamide Mea, Laureth-10, Polyquaternium-7, Parfum, Benzyl Alcohol, Benzoic Acid, Dehydroacetic Acid, Tocopherol, Disodium EDTA, Sodium Chloride, Citric Acid, Ci 14720 (Acid Red 14), Ci 16255 (Acid Red 18), Ci 73015 (Acid Blue 74), Ci 28440 (Brilliant Black 1), Coumarin.

*flacon ambré

Fragrance Caramel

MASQUE KÉRATINE

Ce masque capillaire à haute concentration en actifs de kératine restructure les cheveux en profondeur et les rend souples, éclatants et faciles à coiffer.



DISPONIBLE AU FORMAT 200ML- 250ML*- 500ML- 1L - 3L

Utilisation: Appliquer sur cheveux essorés, brosser sur toute la longueur, laisser poser 3 minutes puis rincer soigneusement.

INGRÉDIENTS: Aqua, Cetyl Alcohol, Myristyl Alcohol, Cetrimonium Chloride, Behentrimonium Chloride, Hydrolyzed KERatin, Steardimonium Hydroxypropyl Panthenyl PEG-7 Dimethicone Phosphate Chloride, Parfum, Benzyl Alcohol, Benzoic Acid, Dehydroacetic Acid, Tocopherol, Disodium EDTA, Citric Acid, CL 19140 (Acid Yellow 23), CL 14720 (Acid Red 14), CL 16255 (Acid Red 18), CL73015 (Acid Blue 74), Cl 28440 (Brilliant Black 1).

*flacon ambré, blanc ou noir

Fragrance Caramel

SPRAY KÉRATINE

Ce soin répare vos cheveux secs et abîmés. Il contient des dérivés de kératine et de collagène qui se déposent dans les parties poreuses de la fibre capillaire. Il répare en profondeur, renouvelle les fibres de l'intérieur et comble les zones abimées.



DISPONIBLE AU FORMAT 100 ML- 200ML - 1L - 3L

Utilisation : Vaporiser sur cheveux humides. Ne pas rincer.

INGRÉDIENTS: Aqua, PEG-40, Hydrogenated Castor Oil, Parfum (Fragrance), Hydroxypropyl Guar, Hydrolyzed Collagen, Hydrolyzed Keratin, Lactobacillus Ferment, Hydroxypropyltrimonium Hyaluronate, Sodium Hyaluronate, Glycerin, Benzyl Alcohol, Benzoic Acid, Dehydroacetic Acid, 1,2-Hexanediol, Tocopherol, Citric Acid.

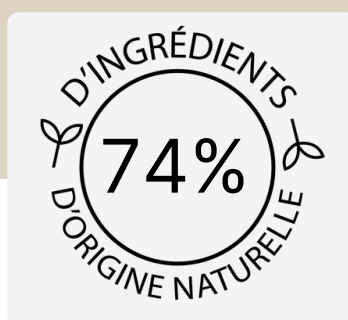


LA GAMME
DÉJAUNISSANTE

Fragrance Florale

SHAMPOOING DÉJAUNISSANT

Ce shampooing pour cheveux blancs, gris, blonds naturels, méchés et colorés est enrichi en pigments violets intenses. Il permet de neutraliser les reflets jaunes des cheveux blonds et entretient également les reflets froids des cheveux gris.



DISPONIBLE AU FORMAT 100 ML- 250ML - 500ML*- 1L - 3L

Utilisation : Appliquer une petite quantité de shampooing sur cheveux mouillés, émulsionner et rincer. Renouveler si nécessaire.

INGRÉDIENTS: Aqua, Sodium Laureth Sulfate, Cocamidopropyl Betaine, Cocamide Mea, Glycol Distearate, Laureth-10, Bisamino PEG/PPG-41/3 Aminoethyl Pg-Propyl Dimethicone, Imidazolidinyl Urea, Parfum/fragrance, Disodium EDTA, Phenoxyethanol, Benzoic Acid, Dehydroacetic Acid, Acid Violet 43, HC Blue n°2, Citric Acid.

Avec protéines et agents déjàunissants

*flacon ambré

Fragrance Florale

MASQUE DÉJAUNISSANT

Ce masque pour cheveux blancs, gris, blonds naturels, méchés et colorés rend les cheveux brillants et doux.



DISPONIBLE AU FORMAT 200ML -250ML* -500ML - 1L - 3L

Utilisation: Appliquer sur cheveux essorés, laisser poser 3 à 5 minutes puis rincer soigneusement.

INGRÉDIENTS: Aqua, Cetyl Alcohol, Myristyl Alcohol, Cetrimonium Chloride, Behentrimonium Chloride, Phenoxyethanol, Benzoic Acid, Dehydroacetic Acid Ethylhexyglycerin, Fragrance, Steardimonium Hydroxypropyl Panthenyl PEG-7 Dimethicone Phosphate Chloride, Disodium Edta, Argania Spinosa Kernel Oil, Hydrolyzed Keratin, Acid Violet 43, HC Blue n°2, Citric Acid, Hexyl Cinnamal.

*flacon ambré, blanc ou noir



LA GAMME

LISSANTE

Fragrance Caramel

SHAMPOOING LISSANT

Ce shampooing lissant est enrichi aux extraits végétaux d'huiles de bambou, d'argan, de riz et d'aloès. Il restructure la fibre capillaire et facilite le lissage.



DISPONIBLE AU FORMAT 100ML -250ML -500ML* - 1L - 3L

Utilisation : Appliquer une petite quantité de shampooing sur cheveux mouillés, émulsionner et rincer. Renouveler si nécessaire.

INGRÉDIENTS: Aqua (Water), Sodium C14-16 Olefin Sulfonate, Cocamidopropyl Betaine, Sodium Cocoamphoacetate, Coco-glucoside, Glycerin, Aloe Barbadosensis Leaf Juice, Argania Spinosa (Argan) Kernel Oil, Hydrolyzed Rice Protein, Bambusa Vulgaris Sap Extract, Equisetum Arvense Leaf Extract, Cinchona Succirubra Bark Extract, Rosmarinus Officinalis (Rosemary) Leaf Extract, Adiantum Capillus Veneris Leaf Extract, Schizandra Chinensis Fruit Extract, Cocamide Mea, Polyquaternium-10, PEG-9M, Parfum (Fragrance), Phenoxyethanol, Benzoic Acid, Dehydroacetic Acid, Ethylhexylglycerin, Disodium Edta.

*flacon ambré

Fragrance Caramel

CONDITIONNEUR LISSANT

Ce conditionneur lissant contient des extraits d'huiles végétales de bambou, de macadamia, d'amande douce, de vitamine E et de provitamine B5 pour un effet lissant et réparateur de la structure capillaire du cheveu.



DISPONIBLE AU FORMAT 100ML -200 ML -500ML*- 1L - 3L

Utilisation : Appliquer généreusement ce baume sur cheveux lavés et essorés. Laisser poser quelques minutes, rincer puis procéder au séchage.

INGRÉDIENTS: Aqua (Water), Cetyl Alcohol, Glycerin Cetrimonium Chloride, Behentrimonium Chloride, Myristyl Alcohol, Panthenol, PEG-115M, Dimethiconol, Simmondsia Chinensis (Jojoba) Seed Oil, Prunus Amygdalus Dulcis (Sweet Almond) Oil, Macadamia Integrifolia (Macadamia) Seed Oil, Tocopheryl Acetate, Bambusa Vulgaris Sap Extract, Equisetum Arvense Leaf Extract, Cinchona Succirubra bark Extract, Rosmarinus Officinalis (Rosemary) Leaf Extract, Adiantum Capillus Veneris Leaf Extract, Schisandra Chinensis Fruit Extract, Parfum (Fragrance), Phenoxyethanol, Benzoic Acid, Dehydroacetic Acid, Ethylhexylglycerin, Sodium Dodecylbenzenesulfonate, Trideceth-10.

*flacon ambré



LA GAMME
BOUCLANTE

Fragrance Fruits Gourmands

SHAMPOOING BOUCLANT

Ce shampoing pour cheveux bouclés hydrate et nourrit le cuir chevelu en douceur. Il discipline et redessine la boucle. Le beurre de karité apporte brillance et hydratation.



DISPONIBLE AU FORMAT 100ML -250ML -500ML* - 1L - 3L

Utilisation : Appliquer une petite quantité de shampoing sur cheveux mouillés, émulsionner et rincer. Renouveler si nécessaire.

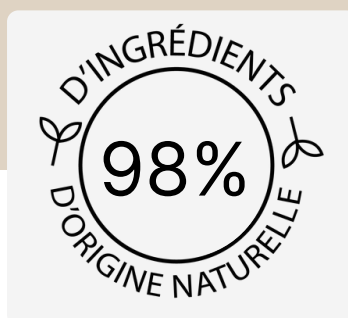
INGRÉDIENTS: Aqua (Water), Sodium C14-16 Olefin Sulfonate, Cocamidopropyl Betaine, Sodium Cocoamphoacetate, Glycerin, Parfum (Fragrance), Cocamide Mea, Glycol distearate, Polyquaternium-7, Disodium EDTA, Laureth-10, Polyquaternium-10, Butyrospermum Parkii Butter (Butyrospermum Parkii (Shea) Butter), PG-hydroxyethylcellulose Cocodimonium Chloride, Steardimonium Hydroxypropyl Panthenyl PEG-7 Dimethicone Phosphate Chloride, Benzyl Alcohol, Benzoic Acid, Dehydroacetic Acid, Citric Acid, Tocopherol, Linalool, Alpha-isomethyl Ionone, Limonene.

*flacon ambré

Fragrance Fruits Gourmands

CONDITIONNEUR BOUCLANT

Ce conditionneur pour cheveux bouclés démêle, nourrit et sublime vos boucles. Le beurre de karité apporte brillance et hydratation.



DISPONIBLE AU FORMAT 100ML -200ML -500ML* - 1L - 3L

Utilisation : Appliquer généreusement ce baume sur cheveux lavés et essorés. Laisser poser quelques minutes, rincer puis procéder au séchage.

INGRÉDIENTS: Aqua (Water), Propylene Glycol, Myristyl Alcohol, Cetrimonium Chloride, Glycerin, Parfum (Fragrance), Butyrospermum Parkii Butter (Butyrospermum Parkii (Shea) Butter), PG-hydroxyethylcellulose Cocodimonium Chloride, Disodium EDTA, Polyquaternium-10, Benzyl Alcohol, Benzoic Acid, Dehydroacetic Acid, Citric Acid, Tocopherol, Geraniol, Alpha-isomethyl Ionone, Limonene, Citronellol, Linalool.

*flacon ambré

Fragrance Fruits Gourmands

CRÈME BOUCLANTE

Cette crème bouclante revitalisante anti-frisottis définit les boucles tout en conservant leur ondulation naturelle.



DISPONIBLE AU FORMAT 100ML - 150ML - 1L - 3L

Utilisation: Appliquer le produit sur cheveux essorés des mi-longueurs aux pointes.

INGRÉDIENTS: Aqua (Water), Cyclopentasiloxane, Isododecane, Cetearyl Alcohol, Glyceril Stearate, PEG-20 Stearate, PEG-100 Stearate, C12-13 Alkyl Lactate, PVP, Cetareth-20, Parfum (Fragrance), Quaternium-80, Butyrospermum Parkii Butter (Butyrospermum Parkii (Shea) Butter), Persea Gratissima Oil (Persea Gratissima (Avocado) Oil), Hydrolyzed Keratin, Propylene Glycol, PG-hydroxyethylcellulose Cocodimonium Chloride, Cetrimonium Chloride, Benzyl Alcohol, Disodium Cocoamphodiacetate, Panthenol, Ethylhexylglycerin, Disodium EDTA, Benzophenone-4, Polyquaternium-10, Tocopherol, Lactobacillus Ferment, Alpha-isomethyl Ionone, Geraniol, Linalool, Limonene, Citronellol.



LA GAMME

SOLAIRE

Fragrance Fleur d'Oranger Jasmin

SHAMPOOING SOLAIRE

Ce shampooing solaire contient un filtre UV, protège et répare vos cheveux après exposition au soleil.



***DISPONIBLE AU FORMAT 100ML - 200 ML- 1L - 3L**

Utilisation : Appliquer une petite quantité de shampooing sur cheveux mouillés, émulsionner et rincer. Renouveler si nécessaire.

INGRÉDIENTS: Aqua (Water), Sodium C14-16 Olefin Sulfonate, Glycerin, Cocamidopropyl Betaine, Sodium Cocoamphoacetate, Glycol Distearate, Cocamide Mea, Simmondsia Chinensis Seed Oil (Simmondsia Chinensis (Jojoba) Seed Oil), Prunus Amygdalus Dulcis Oil (Sweet Almond (Prunus Amygdalus Dulcis) Oil), Bis-cetearyl Amodimethicone, Triethanolamine, Polyquaternium-7, Parfum (Fragrance), Laureth-10, Benzyl Alcohol, Benzoic Acid, Benzyl Salicylate, Ethylhexyl Methoxycinnamate, Dehydroacetic Acid, Disodium EDTA, Sodium Chloride, Tocopherol, Linalool.

***flacon transparent uniquement**

Fragrance Fleur d'Oranger Jasmin

HUILE SOLAIRE

Cette huile capillaire haute protection UV nourrit intensément tous types de cheveux exposés au soleil.



***DISPONIBLE AU FORMAT 100ML**

Utilisation: Répartir quelques gouttes dans le creux de la main puis répartir sur cheveux humides ou séchés puis procéder au coiffage.

INGRÉDIENTS: Aqua (Water), Sodium C14-16 Olefin Sulfonate, Glycerin, Cocamidopropyl Betaine, Sodium Cocoamphoacetate, Glycol Distearate, Cocamide Mea, Simmondsia Chinensis Seed Oil (Simmondsia Chinensis (Jojoba) Seed Oil), Prunus Amygdalus Dulcis Oil (Sweet Almond (Prunus Amygdalus Dulcis) Oil), Bis-cetearyl Amodimethicone, Triethanolamine, Polyquaternium-7, Parfum (Fragrance), Laureth-10, Benzyl Alcohol, Benzoic Acid, Benzyl Salicylate, Ethylhexyl Methoxycinnamate, Dehydroacetic Acid, Disodium EDTA, Sodium Chloride, Tocopherol, Linalool.

*flacon transparent uniquement



LES

SHAMPOOINGS

Fragrance Orchidée Romarin

SHAMPOOING SÉBO CORRECTEUR

Ce shampoing traitant pour les cheveux à tendance grasse contient de l'essence de romarin, de l'huile de camélia et de la lécithine de soja. Il limite la migration du sébum sur la fibre capillaire. Ainsi, il préserve l'intégralité du cuir chevelu et retarde le graissage. Le cuir chevelu est assaini et les cheveux retrouvent leur légèreté.



DISPONIBLE AU FORMAT 100 ML- 250ML - 500ML* - 1L - 3L

Utilisation : Appliquer une petite quantité de shampoing sur cheveux mouillés, émulsionner et rincer. Renouveler si nécessaire.

INGRÉDIENTS: Aqua, Sodium C14-16 Olefin Sulfonate, Cocamidopropyl Glyceryl Cocoate, Melissa Officinalis Leaf Extract, Rosmarinyl Glucoside, Camellia Japonica Seed Oil, Lecithin, Hydroxypropyl Guar Hydroxypropyltrimonium Chloride, Propylene Glycol, Parfum (Fragrance), Polyquaternium-7, Benzyl Alcohol, Benzyl Alcohol, Benzoic Acid, Dehydroacetic Acid, Tocopherol, Disodium Edta, Triethanolamine, Hexyl Cinnamal, Linalool.

*flacon ambré

Fragrance Mentholée

SHAMPOOING TONIFIANT

Ce shampooing tonifiant soulage et contrôle les symptômes de la dermatite séborrhéique en laissant une sensation de fraîcheur sur votre cuir chevelu. Il retrouve son équilibre naturel et son hydratation.



DISPONIBLE AU FORMAT 100 ML- 250ML - 500ML* - 1L - 3L

Utilisation : Appliquer une petite quantité de shampooing sur cheveux mouillés, émulsionner et rincer. Renouveler si nécessaire.

INGRÉDIENTS: Aqua, Sodium C14-16 Olefin Sulfonate, Cocamidopropyl Betaine, Sodium Cocoamphoacetate, Propylene Glycol, Glycerin, Mentha Piperita Oil, PEG-40 Hydrogenated Castor Oil, Menthol, Ichthammol, Bis-Cetearyl Amodimethicone, Piroctone Olamine, Phenoxyethanol, Benzoic Acid, Dehydroacetic Acid, Imidazolidinyl Urea, Triethanolamine, Cocamide Mea, Ethylhexylglycerin, Disodium EDTA, Citric Acid.

*flacon ambré

Fragrance Boisée

SHAMPOOING PRÉVENTION CHUTE DE CHEVEUX

Ce shampooing est enrichi en principes actifs d'huiles et d'extraits végétaux de : Serenoa, de Camélia japonais, de Baobab, de Cimicifuga et de Ginkgo biloba. Il stimule la microcirculation capillaire de la peau et favorise l'oxygénation, tout en renforçant le bulbe par action simili-hormonale.



DISPONIBLE AU FORMAT 100 ML- 250ML- 500ML*- 1L - 3L

Utilisation : Appliquer une petite quantité de shampooing sur cheveux mouillés, émulsionner et rincer. Renouveler si nécessaire.

INGRÉDIENTS: Aqua, Cetyl Alcohol, Behentrimonium Chloride, Cetearyl Alcohol, Dicocoyl ethyl Hydroxyethylmonium Methosulfate, Glycerin, Dimethiconol, Propylene Glycol, Cetearth-33, Isopropyl Alcohol, Cetrimonium Chloride, Parfum, Butylene Glycol, Lauryl Alcohol, Dicaprylyl Ether, Polyquaternium-10, Hydrolyzed Keratin, Magnesium Nitrate, Methylchloroisothiazolinone, Methylisothiazolinone, Magnesium Chloride, Limonene, Hexylcinnamaldehyde, Hydroxycitronellal, Citronellol.

*flacon ambré

Fragrance Cerise

SHAMPOOING ENFANT

Ce shampoing enfant lave les cheveux et les laisse doux et parfumés.

Attention : Ce shampoing n'est pas adapté aux enfants de - 3 ans.



DISPONIBLE AU FORMAT 250 ML- 1L - 3L

Utilisation : Appliquer sur cheveux humides, faire mousser, masser délicatement le cuir chevelu et rincer.

INGRÉDIENTS: Alcohol, Aqua, Parfum, Glycerin, Propylene Glycol, Alpha Isomethyl Ionone, Benzyl Alcohol, Benzyl Salicylate, Butylphenyl Methylpropional (Lilial), Cinnamal, Coumarin, Hexyl Cinnamal, Hydroxycitronellal, D-Limonene, Linalool.



LA GAMME
CHEVEUX ET CORPS
ET L'UNIVERS DE LA
BARBE

Fragrance Marcel

SHAMPOOING CHEVEUX ET CORPS

Ce shampooing à double usage nettoie la peau en douceur, et rend les cheveux brillants. Pour toutes les peaux et tous les types de cheveux.



DISPONIBLE AU FORMAT 100 ML- 250ML - 500ML* - 1L - 3L

Utilisation : Appliquer une petite quantité de shampooing sur cheveux mouillés et le corps, émulsionner et rincer. Renouveler si nécessaire.

INGRÉDIENTS: Aqua (Water), Sodium Coceth Sulfate, Cocamidopropyl Betaine, Glycerin, Cocamide Dea, Propylene Glycol, Sodium Chloride, Polyquaternium-7, Parfum (Fragrance), Vaccinium Vitis-idaea Leaf Extract, Styrene/acrylates Copolymer, Benzyl Alcohol, Benzoic Acid, Dehydroacetic Acid, Disodium EDTA, Tocopherol, Limonene, Hexyl Cinnamal.

*flacon ambré

Fragrance Alphonse

SHAMPOOING CHEVEUX ET CORPS

Ce shampoing à double usage nettoie la peau en douceur, et rend les cheveux brillants. Pour toutes les peaux et tous les types de cheveux.



DISPONIBLE AU FORMAT 100 ML- 250ML - 500ML*- 1L - 3L

Utilisation : Appliquer une petite quantité de shampoing sur cheveux mouillés et le corps, émulsionner et rincer. Renouveler si nécessaire.

INGRÉDIENTS: Aqua (Water), Sodium Laureth Sulfate, Cocamidopropyl Betaine, Sodium Chloride, Parfum (Fragrance), Glycol Distearate, Prunus Amygdalus Dulcis Oil (Sweet Almond (Prunus Amygdalus Dulcis) Oil), Polyquaternium-22, Imidazolidinyl Urea, Phenoxyethanol, Laureth-10, Cocamide Mea, Disodium EDTA, Methylparaben, Ethylparaben, Butylparaben, Propylparaben.

*flacon ambré

CONDITIONNEUR MARCEL

Le conditionneur Marcel, démêle vos cheveux après le shampooing.



DISPONIBLE AU FORMAT 100 ML- 200ML - 1L - 3L

Utilisation : Appliquer généreusement ce baume sur cheveux lavés et essorés. Laisser poser quelques minutes. Démêler puis rincer. Procéder ensuite au coiffage.

INGRÉDIENTS: Aqua, Cetyl Alcohol, Behentrimonium Chloride, Cetearyl Alcohol, Dicaprylyl Ether, Dimethiconol, Hydroxyethylmonium Methosulfate, Glycerin, Propylene Glycol, Cetareth-33, Isopropyl Alcohol, Cetrimonium Chloride, Parfum, Butylene Glycol, Lauryl Alcohol, Dicaprylyl Ether, Polyquaternium-10, Hydrolyzed Keratin, Magnesium Nitrate, Methylchloroisothiazolinone, Methylisothiazolinone, Magnesium Chloride, Limonene, Hexylcinnamaldehyde, Hydroxycitronellal, Citronellol.

Odeur Marcel ou Alphonse

SHAMPOOING À BARBE

Ce shampoing à barbe est un agent nettoyant légèrement moussant et désinfectant pour les poils du visage. Adoucissant et hydratant pour la barbe, rafraîchissant pour la peau.



DISPONIBLE AU FORMAT 150ML - 1L

Utilisation: Sur la barbe mouillée, appliquer le shampoing, masser, émulsionner puis rincer.

INGRÉDIENTS: Aqua, Sodium Laureth Sulfate, Cocamidopropyl Betaine, Glycerin, Decyl Glucoside, Sodium Chloride, PEG-7 Glyceryl Cocoate, Parfum, Polyquaternium-10, Guar Hydroxypropyltrimonium Chloride, Linalool, Citric Acid, Hydrolyzed Wheat Protein, Magnesium Nitrate, Limonene, Sodium Benzoate, Methylchloroisothiazolinone, Magnesium Chloride, Methylisothiazolinone.

Fragrance Felix ou Marcel ou
Achille ou Alphonse

BAUME À BARBE

Ce baume hydrate en augmentant la teneur en eau du poil de barbe. Il nourrit, adoucit, assouplit et apaise tout en protégeant des agressions extérieures. Il coiffe votre barbe et la parfume délicatement et permet en un seul geste d'apporter les éléments nutritifs indispensables au soin des poils de votre barbe et/ou moustache.



DISPONIBLE AU FORMAT 100ML - 1L

Utilisation: Agiter le produit, puis sur barbe humide ou sèche, prendre une noix dans la paume de la main et l'appliquer sur l'ensemble des poils en massant pour répartir le baume.

INGRÉDIENTS: Aqua, Glycerin, C12-15 Alkyl Benzoate, Alcohol Denat, Cetearyl Alcohol, Cyclopentasiloxane, PEG-20 Stearate, Cetareth-20, Carbomer, Menthol, Dimethiconol, Dipropylene Glycol, Parfum, Triethanolamine, Imidazo Lidinyl, Urea, Disodium EDTA.

Fragrance Félix ou Marcel ou
Achille ou Alphonse

HUILE À BARBE

Cette huile à barbe est le soin
essentiel pour nourrir, adoucir,
démêler et embellir votre barbe.



DISPONIBLE AU FORMAT 30ML*- 90ML- 250ML- 500ML**

Utilisation: Réchauffer quelques gouttes dans la paume des mains puis travailler dans la barbe et la moustache, la former et la brosser. Ne pas rincer

INGRÉDIENTS: Isopropyl Palmitate, Helianthus Annuus Seed Oil, Parfum, Macadamia Ternifolia Seed Oil.

*flacon ambré ou noir en verre

**flacon ambré en verre

LOTION APRÈS RASAGE

Cette lotion après rasage permet de calmer, désinfecter et de tonifier la peau après le rasage. Le feu du rasoir s'en retrouve calmé. Agréablement parfumée, elle convient à tous types de peaux.



DISPONIBLE AU FORMAT 100ML* - 200 ML- 1L

Utilisation: Appliquer la lotion sur la peau fraîchement rasée en massant doucement.

INGRÉDIENTS: Alcohol, Aqua, Parfum, Glycerin, Propylene Glycol, Alpha Isomethyl Ionone, Benzyl Alcohol, Benzyl Salicylate, Butylphenyl Methylpropional (Lilial), Cinnamal, Coumarin, Hexyl Cinnamal, Hydroxycitronellal, D-Limonene, Linalool.

*flacon en verre

Fragrance Chlorophylle ou Menthe

GEL DE TRAÇAGE

Ce gel de traçage translucide est idéal pour raser les contours d'une barbe et tracer les lignes.



***DISPONIBLE AU FORMAT 200 ML- 500ML**

Appliquer le gel sur les parties à raser de préférence en ayant préparé la peau et le poil à l'aide d'une serviette chaude. A la fin de votre rasage, essuyer avec une serviette le surplus.

INGRÉDIENTS: Aqua, Triethanolamine, Glycerin, Carbomer, Phenoxyethanol, Caprylyl Glycol, Parfum, Acrylates, Ceteareth 20 Methacrylate Crosspolymer, Xanthan Gum, Menthol Crystal, Peg90m, Cl 47005, Cl 42090, Hexyl Cinnamal, Limonene.

*uniquement en ambré



LES COIFFANTS

Fragrance Pivoine

SHAMPOOING SEC

Ce shampooing sec nettoie les cheveux sans lavage. Il absorbe le sébum et donne un aspect propre et frais aux cheveux. Il peut être utilisé entre deux lavages.



DISPONIBLE AU FORMAT 150 ML

Utilisation: Appliquer sur les racines à une distance de 30 centimètres environ du cuir chevelu. Laisser poser quelques minutes, puis le brosser pour éliminer les résidus.

INGRÉDIENTS: Aqua, Cetyl Alcohol, Behentrimonium Chloride, Cetearyl Alcohol, Dicoeylethyl Hydroxyethylmonium Methosulfate, Glycerin, Dimethiconol, Propylene Glycol, Cetearth-33, Isopropyl Alcohol, Cetrimonium Chloride, Parfum, Butylene Glycol, Lauryl Alcohol, Dicaprylyl Ether, Polyquaternium-10, Hydrolyzed Keratin, Magnesium Nitrate, Methylchloroisothiazolinone, Methylisothiazolinone, Magnesium Chloride, Limonene, Hexylcinnamaldehyde, Hydroxycitronellal, Citronellol.

Fragrance Monoï ou Fleur d'Oranger Jasmin

ELIXIR

Cette huile subtile est enrichie par 3 huiles naturelles: argan, macadamia et tournesol. Texture fine et soyeuse. Absorption rapide et toucher non gras.



DISPONIBLE AU FORMAT 80 ML*- 100ML- 150ML- 1L

Utilisation: Répartir quelques gouttes dans le creux de la main puis répartir sur cheveux humides ou séchés puis procéder au coiffage.

INGRÉDIENTS: Cyclopentasiloxane, Dimethiconol, Argania Spinosa Kernel Oil, Macadamia Ternifolia Seed Oil, Helianthus Annuus Seed Oil (Sunflower (Helianthus Annuus) Seed Oil), Cl 47000 (D&C Yellow NO.11 / Solvent Yellow 33), Cl 26100 (Red D&C 17).

*flacon en verre

Fragrance Monoï

BI-PHASE

Ce traitement démêle sans rinçage pour tous types de cheveux. L'action simultanée des deux phases permet de démêler en douceur et donner du volume à vos cheveux.



DISPONIBLE AU FORMAT 100ML- 200ML- 1L

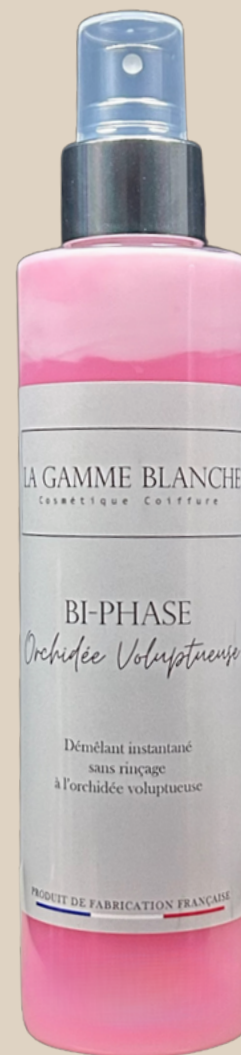
Utilisation: Agiter le flacon avant de vaporiser sur cheveux humides. Ne pas rincer.

INGRÉDIENTS: Aqua, Cyclopentasiloxane, Alcohol Denat, Silicone Quaternium-20, Dipropylene Glycol, Dimethiconol, Parfum (Fragrance), PVP, Polyquaternium-22, Hexylene Glycol, Imidazolidinyl Urea, Benzyl Salicylate, Benzyl Alcohol, Disodium EDTA, Cl 19140 (Acid Yellow 23 / FD & C Yellow NO.5), Cl 16255 (Acid Red 18), Cl 28440 (Brilliant Black 1), Cl 14720 (Acid Red 14), Cl 73015 (Acid Blue 74), Benzyl Benzoate, Linalool, Amyl Cinnamal, Eugenol, Geraniol.

Fragrance Orchidée
Voluptueuse

BI-PHASE

Ce traitement démêle sans rinçage pour tous types de cheveux. L'action simultanée des deux phases permet de démêler en douceur et donner du volume à vos cheveux.



DISPONIBLE AU FORMAT 100ML- 200ML- 1L

Utilisation: Agiter le flacon avant de vaporiser sur cheveux humides. Ne pas rincer.

INGRÉDIENTS: Aqua (Water), Cyclopentasiloxane, PEG-12 Dimethicone, PEG/PPG-25/25 Dimethicone, Amodimethicone, PEG-40 Hydrogenated Castor Oil, Parfum (Fragrance), Trideceth-12, Panthenol, Benzyl Alcohol, Benzyl Salicylate, Benzoic Acid, Citric Acid, Dehydroacetic Acid, Cetrimonium Chloride, Tocopherol, CI 18050, Linalool, Limonene, Geraniol, Citronellol.

Fragrance Thé vert ou Monoï ou
Fleur d'Oranger Jasmin ou Coco

12 EN 1

Ce soin sans rinçage apporte 12 bienfaits à vos cheveux :

Nourrit et hydrate les cheveux secs, colorés et traités chimiquement.

Démêle les cheveux indisciplinés.

Élimine les frisottis.

Effet antistatique contre les cheveux rebelles.

Améliore et protège la couleur des cheveux.

Donne aux cheveux fins plus de corps et de volume.

Scelle les cuticules poreuses.

Protège de la chaleur, de l'humidité et des rayons ultraviolets.

Élimine et prévient les fourches.

Réduit le temps de séchage et facilite le coiffage.

Prévient le processus de vieillissement cellulaire grâce aux antioxydants.

Donne un brillant éclatant.



DISPONIBLE AU FORMAT 100ML- 200 ML- 1L - 3L

Utilisation: Appliquer sur cheveux humides sur longueurs et pointes et procéder au coiffage.

INGRÉDIENTS: Aqua, Quaternium-87, Behentrimonium Chloride, Cetyl Alcohol, Cetearyl Alcohol, Cetyl Esters, Cetareth-33, Dimethiconol & Tea-dodecylben-zenesulfonate, Parfum, Magnesium Citrate Phenoxyethanol, Methylparaben, Ethylparaben, Propylparaben, Butylene Glycol, Sunflower Seed Extract, Argania Spinosa Oil, D-limonene, Linalool.

Fragrance Félix ou
Marcel ou Achille ou
Alphonse

PÂTE DE COIFFAGE

Cette pâte de coiffage permet de travailler en détail votre coupe. Elle laisse une finition mate naturelle et permet de créer des looks coiffés décoiffés parfaits.



DISPONIBLE AU FORMAT 100ML

Mode d'emploi : Prendre une petite quantité dans la paume de la main, frotter et répartir uniformément sur cheveux essorés.

INGRÉDIENTS: Aqua (Water), Ceteareth-30, PEG-7 Glyceryl Cocoate, Kaolin, Paraffin, Hydrogenated Microcrystalline Wax, PARaffinum Liquidum (Mineral Oil), Propylene Glycol, Oleth-20, Glycerin, PVP, Parfum (Fragrance), Dimethicone, MEthylparaben, Phenoxyethanol, Ethylparaben, Butylparaben, Propylparaben, Imidazolidinyl Urea, Disodium EDTA, Benzyl Salicylate, Hexyl Cinnamal, Linalool, Limonene, Geraniol, Benzyl Benzoate.

Fragrance Mentholée

GEL COIFFANT

Ce gel coiffant est idéal pour façonner et fixer les cheveux. Fixation forte avec effet brillant.



DISPONIBLE AU FORMAT 200ML*-500ML*

Utilisation: Appliquer une certaine quantité sur cheveux séchés ou humidifiés et façonner vos cheveux.

INGRÉDIENTS: Aqua, Acrylate Copolymer, Triethanolamine, carbomer, Phenoxyethanol, Iodopropynyl Butylcarbamate, Parfum, CI 42090.

***flacon transparent uniquement**

Fragrance Orchidée Sauvage

SPRAY FIXANT

Ce spray fixe et apporte une touche finale ultime au rituel du coiffage. Il permet un contrôle maximal sur votre style.



DISPONIBLE AU FORMAT 200ML- 1L- 3L

Utilisation : Vaporiser sur cheveux humides ou secs à une distance d'environ 20-30 cm et façonner.

INGRÉDIENTS:Aqua, Alcohol Denat, Propylene Glycol, Polyacrylate-32, Aloe Barbadensis Leaf Extract, Polysorbate 20, Parfum, Aminomethyl Propanol.

Fragrance Bergamotte

MOUSSE BRUSHING

Cette mousse texturisante est spécialement élaborée pour s'adapter à tous types de coiffure. Elle crée un film de protection sur vos cheveux, sans l'alourdir, tout en leur donnant un maximum de volume.



DISPONIBLE AU FORMAT 200ML

Utilisation : Pour une utilisation optimale, utiliser la mousse sur cheveux mouillés ou humidifiés, puis procéder à votre coiffage habituel.

INGRÉDIENTS:Aqua, Alcohol Denat, Propylene Glycol, Polyacrylate-32, Aloe Barbadensis Leaf Extract, Polysorbate 20, Parfum, Aminomethyl Propanol.

Fragrance Rose Jasmin

LAQUE PROFESSIONNELLE

Cette laque professionnelle de haute qualité pour un parfait maintien de la chevelure, elle assure une tenue moyenne et flexible, afin de donner à vos cheveux une éclatante luminosité.
Fixation normale.



DISPONIBLE AU FORMAT 300ML

Utilisation: Vaporiser à 30 centimètres de la chevelure, s'élimine totalement par simple brossage.

INGRÉDIENTS: Butane, Alcohol Denat, Propane, Acrylates/Octylacrylamide Copolymer, Isobutane, Coconut Alkanes, Panthenol, Acrylates Copolymer, Coco-caprylate/Caprato, Propylene Glycol, VP/VA Copolymer, Parfum, Aminomethyl Propanol, Alpha-Isomethyl Ionone, Benzyl Benzoate, Coumarin, Hexyl Cinnamal, Linalool.

POUDRE COIFFANTE MATIFIANTE

Cette poudre coiffante permet de façonner vos cheveux en leur donnant un aspect mat.



DISPONIBLE AU FORMAT 15G

Utilisation: Appliquer sur cheveux secs et façonner vos cheveux.

INGRÉDIENTS: Glycerin, Silica Dimethicone Silylate, VP/VA Copolymer, Aqua, Sodium Benzoate.



LES PRODUITS TECHNIQUES

CRÈME CONTOUR PROTECTION COULEUR

Cette crème permet de protéger la peau de toutes irritations ou taches de coloration qui pourraient marquer le visage et le cou. Elle apaise, et crée une vraie barrière protectrice.



DISPONIBLE AU FORMAT 100ML

Utilisation: Appliquer cette crème de protection sur les contours du visage, les oreilles et la nuque avant l'application de la couleur, elle protège la peau des agents de la coloration.

Ingrédients: aqua, glycerin, peg-40 hydrogenated castor oil, peg-7 glyceryl cocoate, propylene glycol, anthemis nobilis flower extract, camellia sinensis extract, silica, carbomer, peg-90m, parfum, triethanolamine, bht, caprylyl glycol, phenoxyethanol, hexyl cinnamal, limonene

6 VOL, 10 VOL, 20 VOL,
30 VOL, 40 VOL.

OXYDANTS ET RÉVÉLATEUR

Cette crème est essentielle dans le processus de la coloration et décoloration du cheveu. Elle contient du peroxyde d'hydrogène.



DISPONIBLE AU FORMAT 1L

Utilisation: Agiter le flacon avant de vaporiser sur cheveux humides. Ne pas rincer.

INGRÉDIENTS: Aqua, Hydrogen Peroxide, Cetearyl Alcohol, Paraffinum Liquidum, Ceteareth-20, Ceteareth-30, Lauryl Alcohol, Myristyl Alcohol, Parfum, Oxyquinoline Sulfate, Tetrasodium EDTA, Etidronic Acid, Hexyl Cinnamal.